

Houd altijd anderhalve meter afstand.

1,5 meter is de norm



- In het park
- In de supermarkt
- Tijdens sporten
- Bij het gamen



Blijf zoveel mogelijk thuis



Werk thuis als het kan



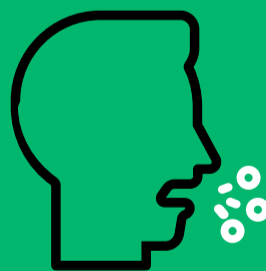
Vermijd groepen en drukte



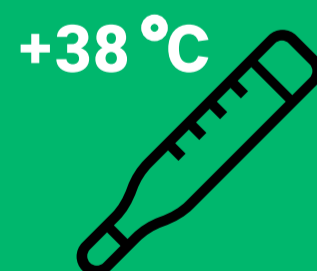
Buitenspelen in kleine groepen



Maximaal
3 personen
tegelijk op bezoek



Neusverkouden, hoesten, keelpijn, koorts? **Blijf thuis!**



Eén persoon koorts? **Huisgenoten** blijven thuis